



Schorbach – 15 Décembre 2022

Projet agroenvironnemental et climatique 2023

Vosges Mosellanes

Réunion de concertation agricole



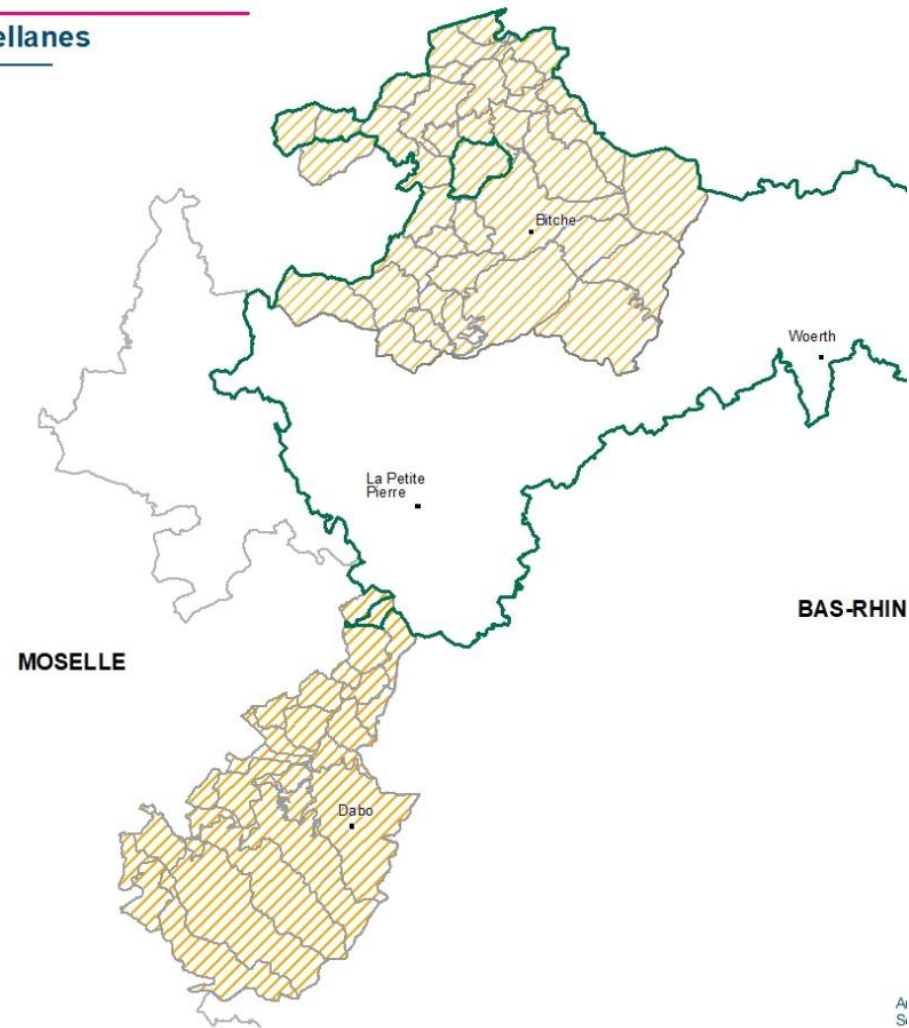
Sommaire

- Le territoire
- 2023-2027 : un nouveau PAEC
 - Principes
 - Zonages régional - enjeux Biodiversité
 - Budgets prévisionnels
 - MAEC par périmètre d'intervention
 - Formations obligatoires
- Calendrier



Le territoire

- 65 communes
- 2 secteurs
 - Nord – Pays de Bitche
 - Sud – Sud Sarrebourg-Phalsbourg
- Occupation du sol
 - 70% forestier
 - 20% en zones agricoles



2023-2027 : nouveau PAEC

- **Principes**
- Zonage régional biodiversité
- Budgets prévisionnels
- Périmètre d'intervention
- Catalogue des MAEC
- Programme de formation



Principes

- Contrat sur 5 ans – même rémunération à l'échelle nationale
- Possibilité de contractualiser uniquement en **2023, 2024, 2025**
- Financeurs :
 - DRAAF gère les financements FEADER et Etat
 - Département Moselle: co-financement
- Organisation:
 - DDT service instructeur
 - Opérateur – porteur de PAEC, paramétrage local, animation - AMEM
- Obligation de diagnostic d'exploitation, formation agriculteurs
- Un PAEC déposé par zone à enjeu régional
 - Natura 2000 ...
 - Parcs Naturels Régionaux ...
 - Trame verte et bleue



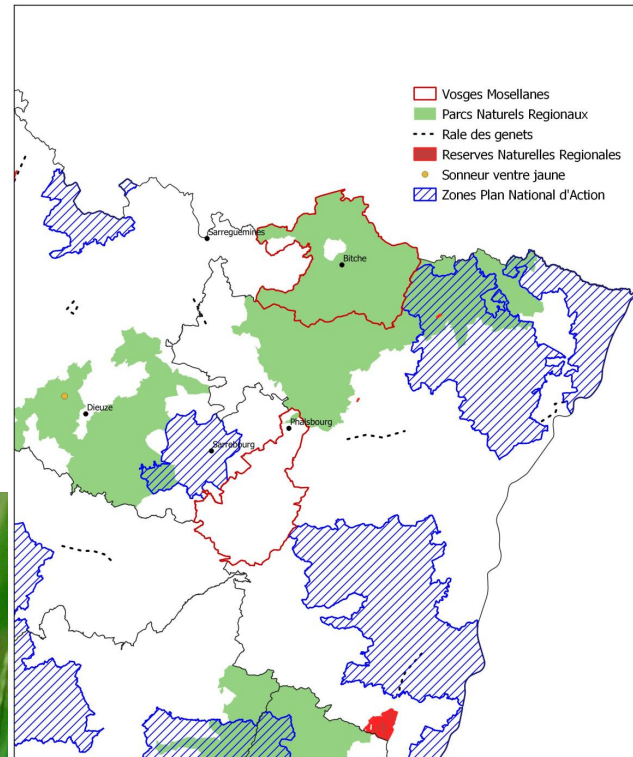
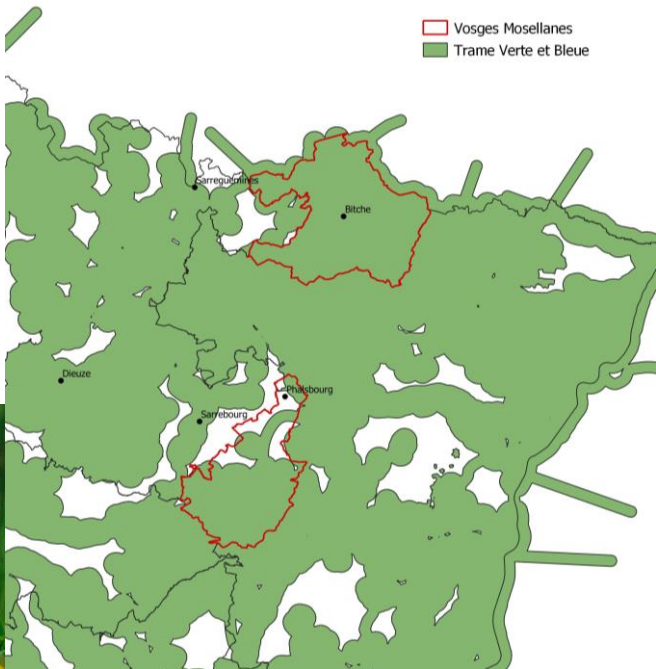
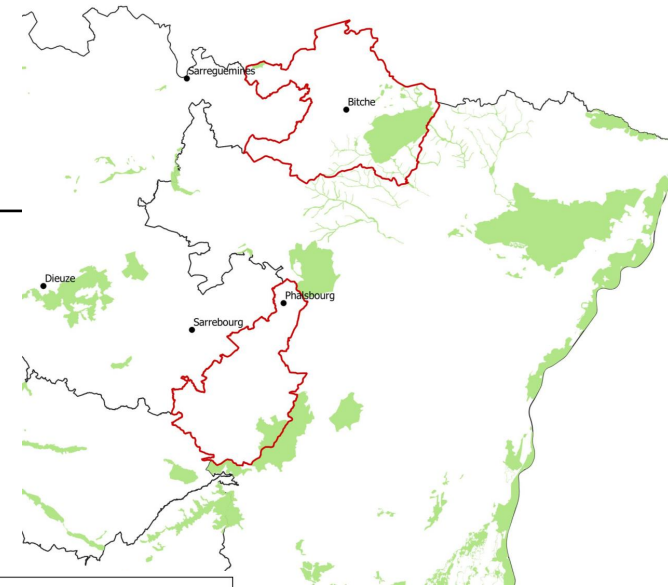
2023-2027 : nouveau PAEC

- Principes
- **Zonage régional biodiversité**
- Périmètres d'intervention
- Catalogue des MAEC
- Programme de formation


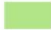


Zone régionale à enjeu Biodiversité

- Zonage d'intervention régional
 - Priorité 1: N2000
 - Priorité 2 : PNR
 - Priorité 3: Trame verte et bleue

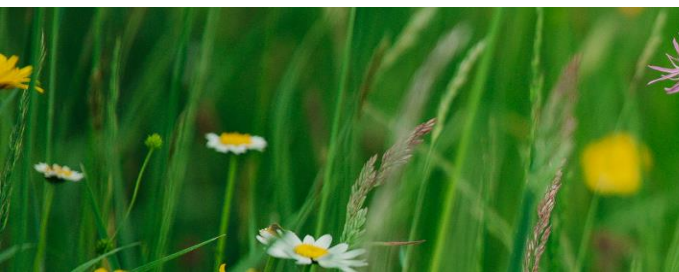
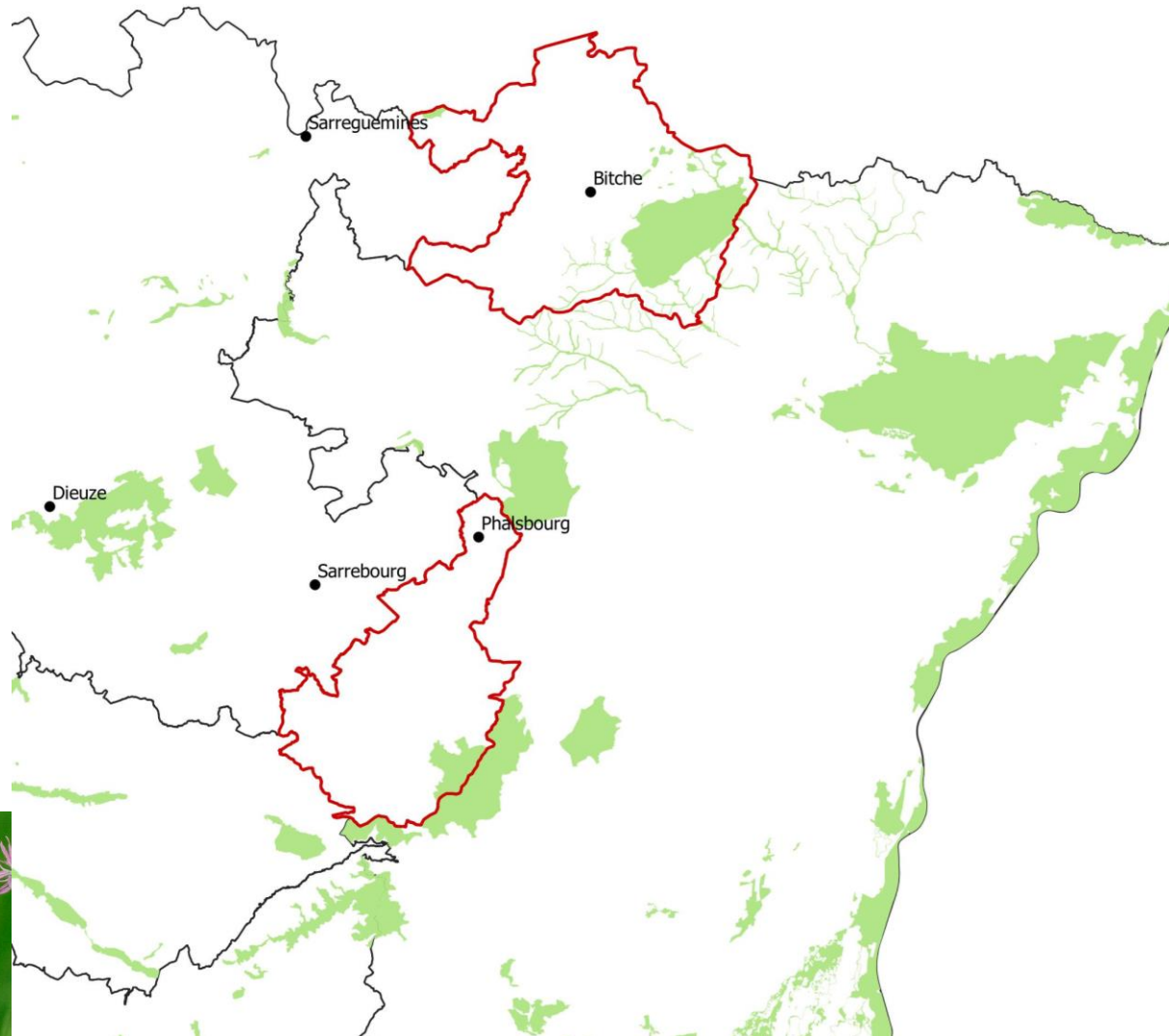


Zone régionale à enjeu Biodiversité

 Vosges Mosellanes
 Natura 2000

- **Priorité 1:**
 - **Zones Natura 2000**
 - Parc National de Forêt
 - Zones historiques

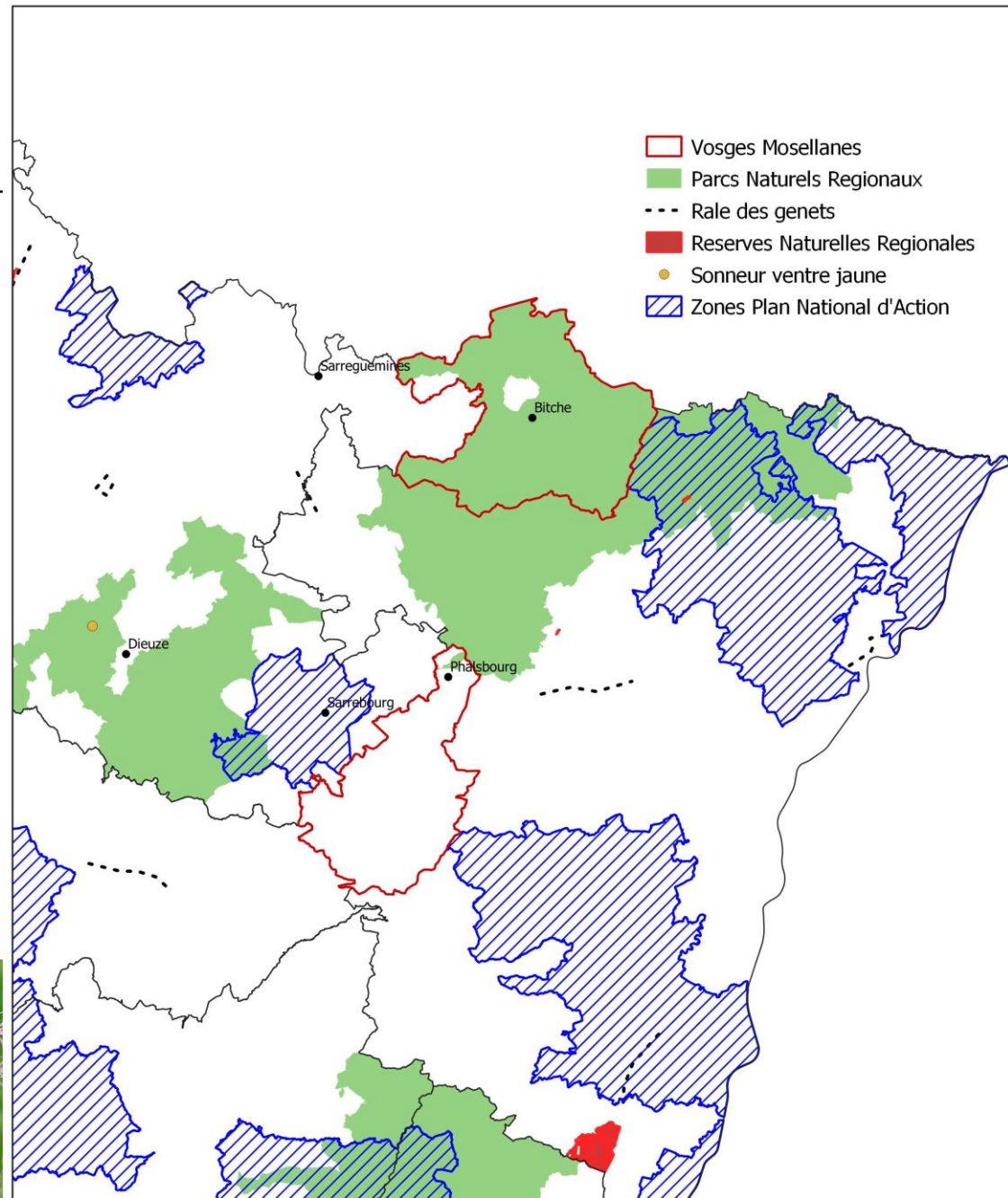
Financement Etat + FEADER



Zone régionale à enjeu Biodiversité

- **Priorité 2:**
 - **Parcs naturels régionaux**
 - Réserves naturelles
 - Zones à plan national d'action pour espèce menacée
 - Rôle des genets
 - Sonneur à ventre jaune

Financement Etat + FEADER
Ou
Cofinancement CD57



2023-2027 : nouveau PAEC

- Principes
- Zonage régional biodiversité
- **Budgets prévisionnels**
- Périmètres d'intervention
- Catalogue des MAEC
- Programme de formation



Perspectives budgétaires 2023 (hypothèse optimiste)

Proposition provisoire de répartition – base de discussion

Hypothèses :

- Renouvellement 100 % demandes MAEC S. herbagers et allocation part du budget rég. ZI pour MAEC ZI
- Taux de cofinancement FEADER : 80 % pour tous les financeurs
- Hors zone intermédiaire : 15 % des besoins provisoires MAEC élevages d'herbivores

Montants en millions d'euros (engagements 2023 pour 5 ans)	FEADER	Etat	Autres financeurs	Total	Besoins prov. 2023
MAEC localisées zone biodiversité 1 <i>Natura 2000, parc national forêts</i>	20	5		25	35
MAEC localisées autres zones *	4	0	1	5	17
MAEC syst. herbagers	32	8		40	43
MAEC zone intermédiaire (ZI): • polyculture-élevage ZI • grandes cultures ZI • élevages d'herbivores	16	4		20	130
MAEC élevages d'herbivores hors ZI *	0	0		0	12
Total	72	17	1	90	237

* dans l'attente d'une évaluation actualisée des besoins

2023-2027 : nouveau PAEC

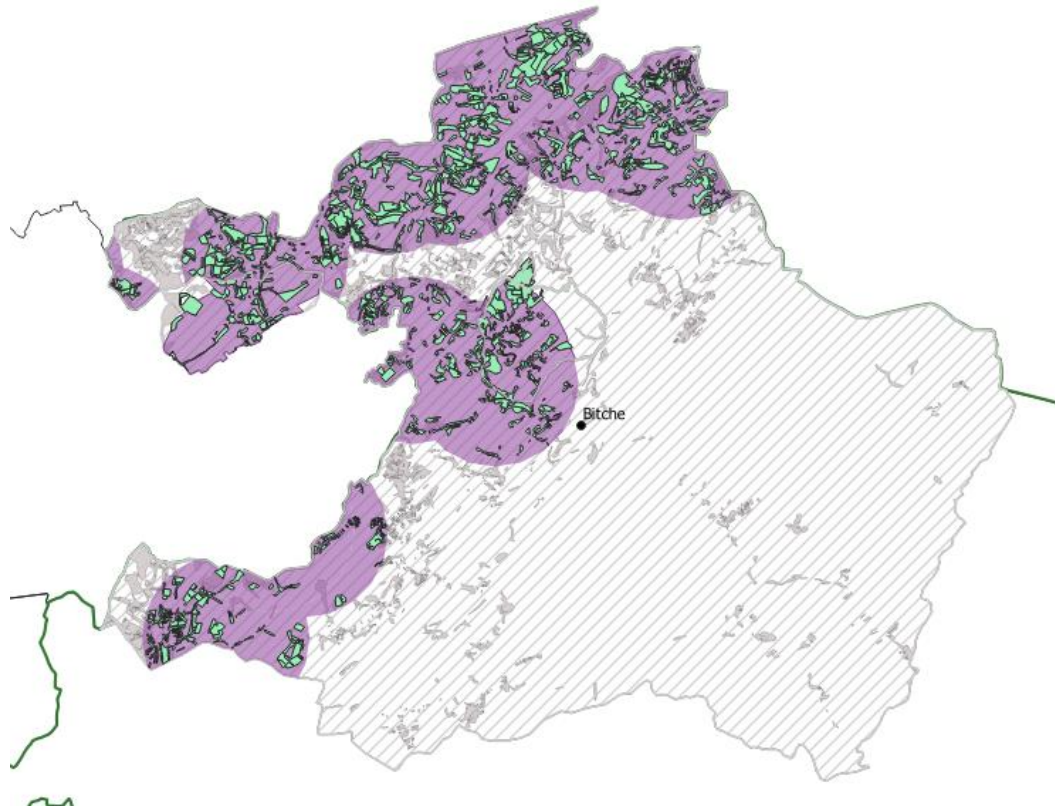
- Principes
- Zonage régional biodiversité
- **Périmètres d'intervention**
- Catalogue des MAEC
- Programme de formation



Milan Royal



- *Rayon de 3 km autour des sites de nidification depuis 2017*



Source des données: LOANA et LPO
Suivis annuels sur 3 secteurs en Moselle dont Moselle-Est

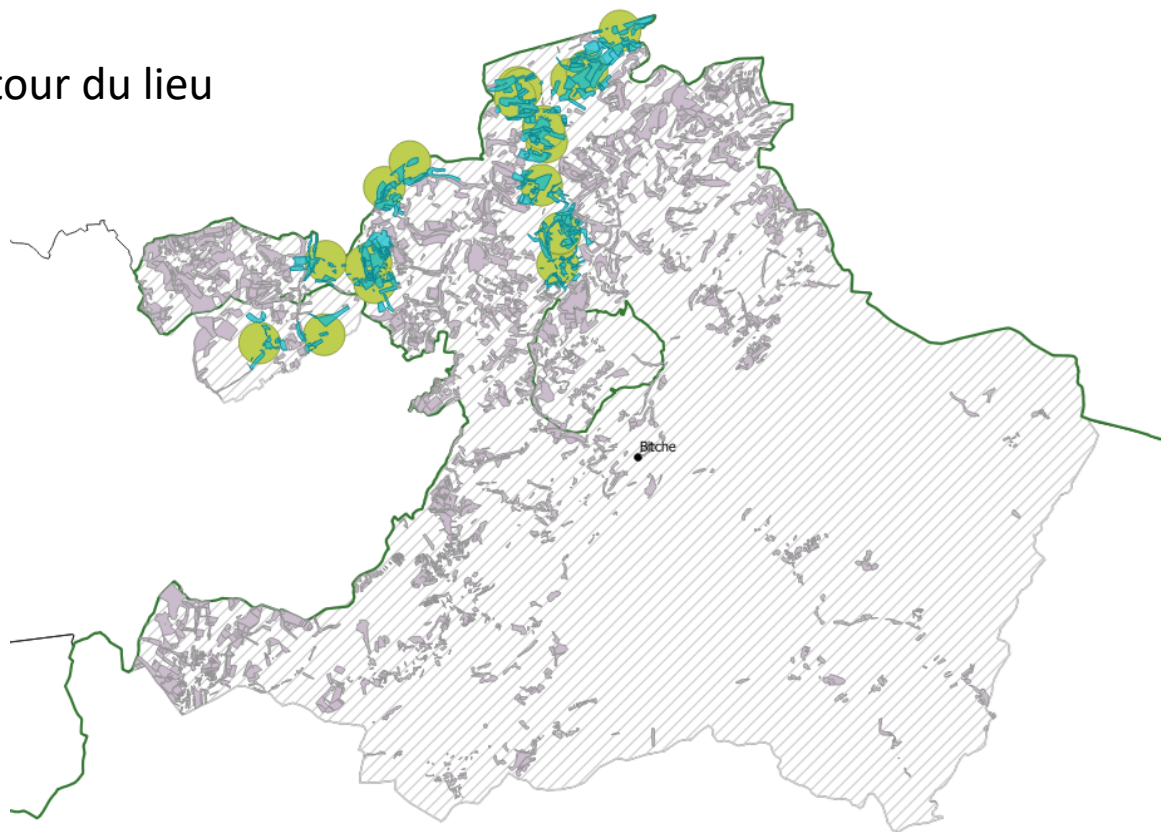
- Zonage Milan Royal - Secteur Nord 2017-21
- Prairie permanente - zonage Milan Royal
- Prairies permanentes



Pie grièche grise



- Zonage aire de vie – 700m autour du lieu de nidification
- Données de la LPO
- Années 2016 et 2020






325 parcelles
1 100 hectares prairies éligibles

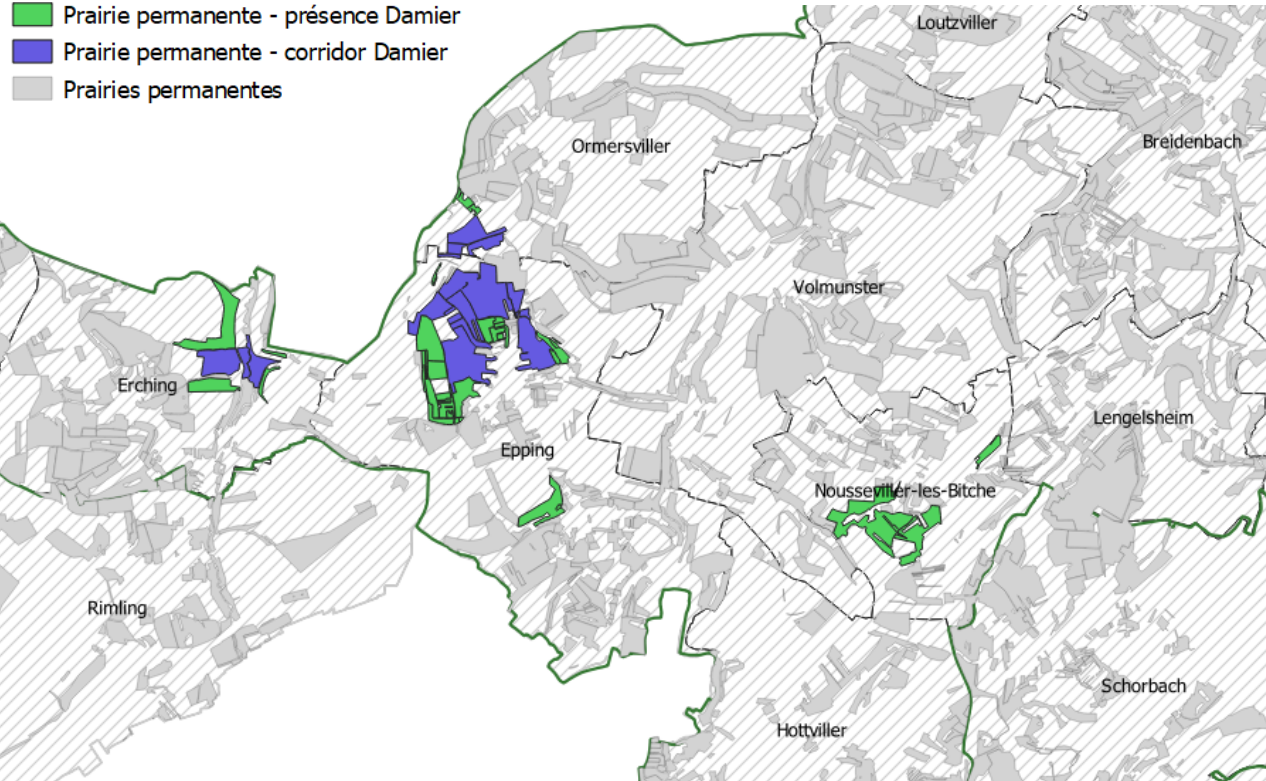
Répartition des territoires de Pie-grièche grise en période de reproduction entre 2016 et 2020 en Moselle Est. 2022. LPO Coord. Grand Est.



Damier de la Succise



-  Prairie permanente - présence Damier
-  Prairie permanente - corridor Damier
-  Prairies permanentes



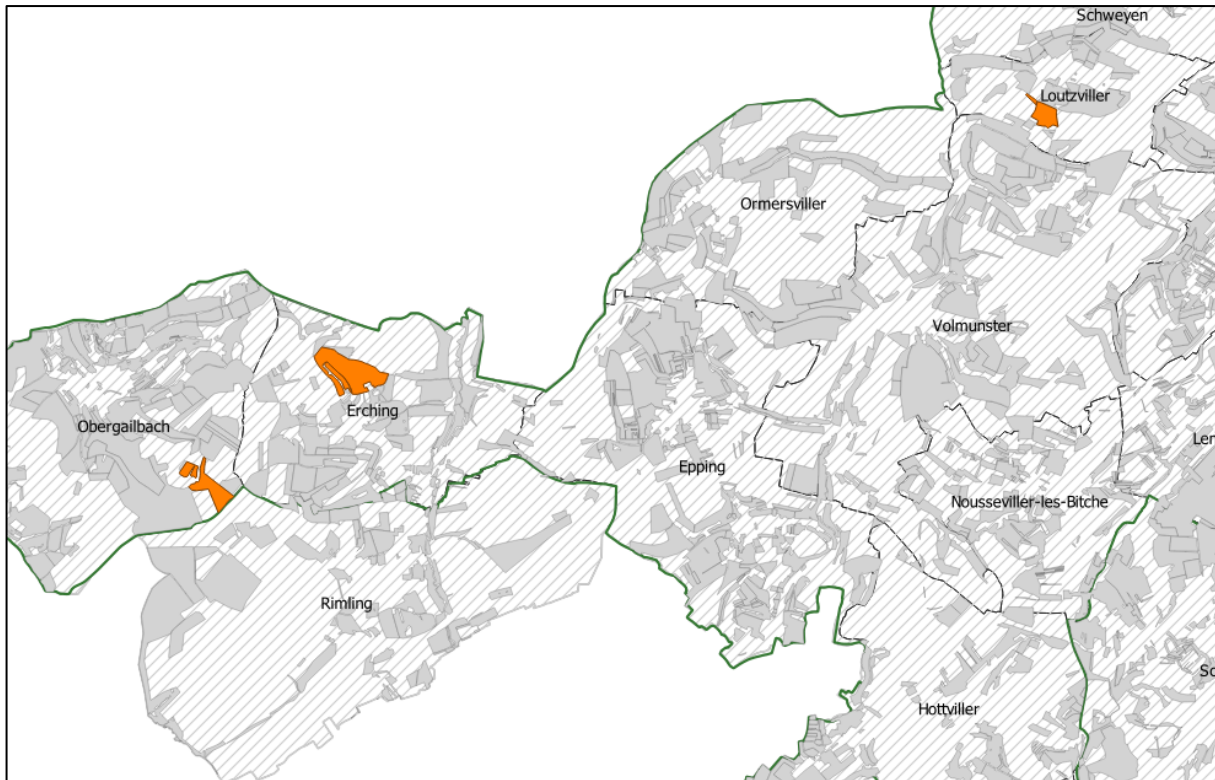
• Prairies sélectionnées

- Présence avérée de Damier de la Succise
 - Corridor entre les parcelles
 - Prairie sèche et prairie humide
-
- Données issues des inventaires Atlas de la Biodiversité Communale – 2021 – PNR Vosges du Nord

225 hectares prairies éligibles
112ha présence Damier
113 ha corridor



Alouette Lulu

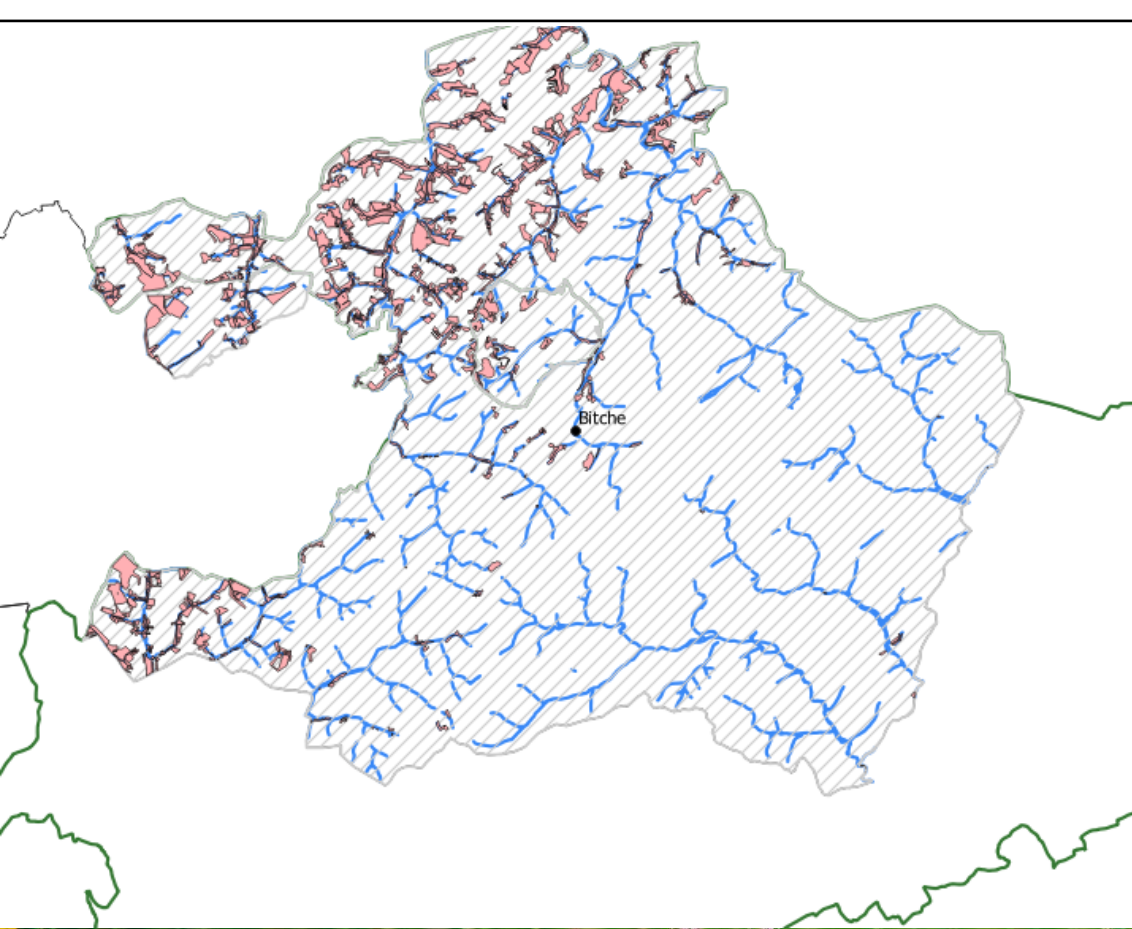


- Données issues des inventaires Atlas de la Biodiversité Communale – 2021 – PNR Vosges du Nord

46 ha de prairies éligibles

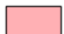




Prairies humides



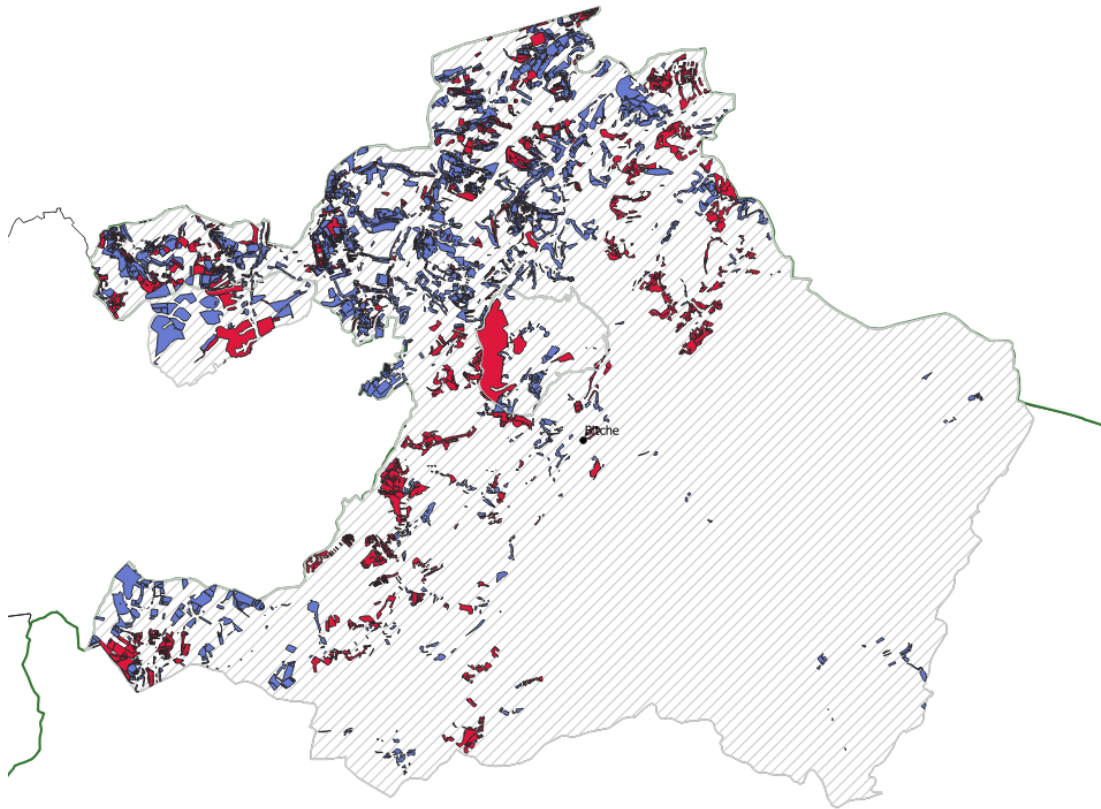
- Tampon de 60m de chaque côté du cours d'eau
- Source de la données: BD Topo – écoulements naturels

4 600 ha de prairies partiellement éligibles

-  Prairies permanentes humides
-  Périmètre des PAEC
-  Zone humide



Prairies mésophiles à oligotrophes



- Zonage historique des prairies permanentes mésophiles à oligotrophes
- Actualisation avec les données des atlas de la biodiversité communale

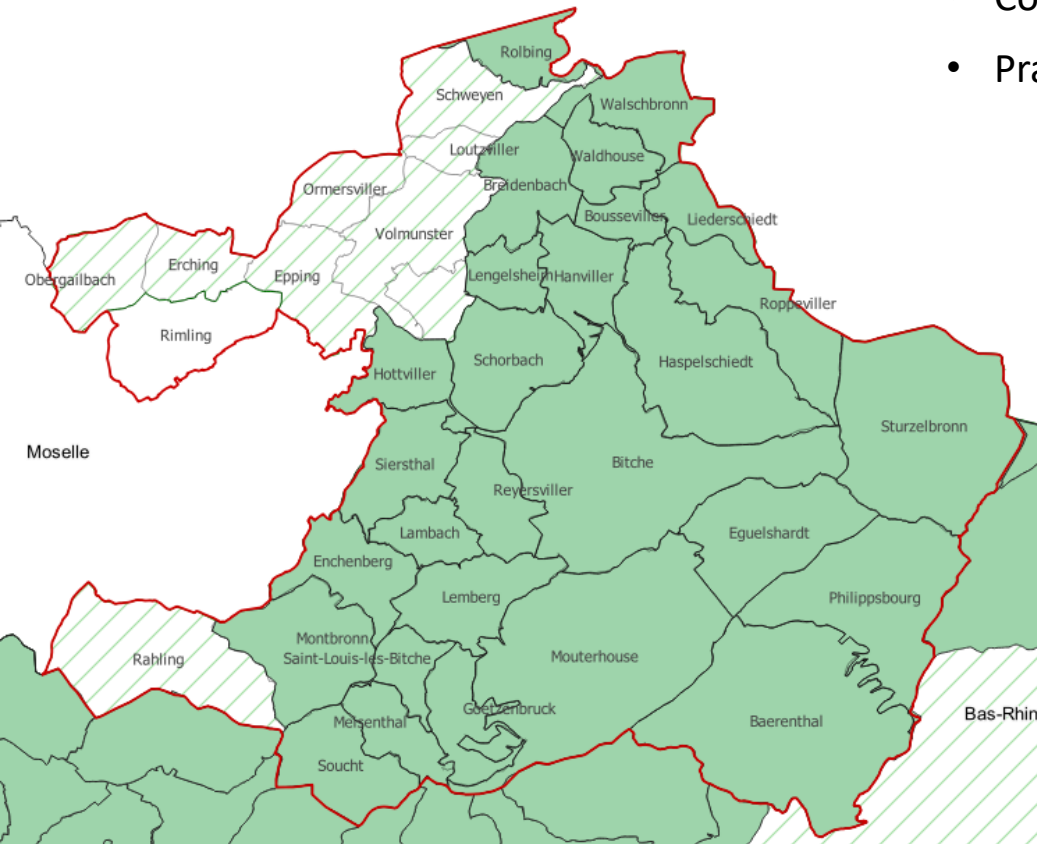
- Prairie prioritaire 1
- Prairie prioritaire 2





Prairies permanentes en cours de fermeture

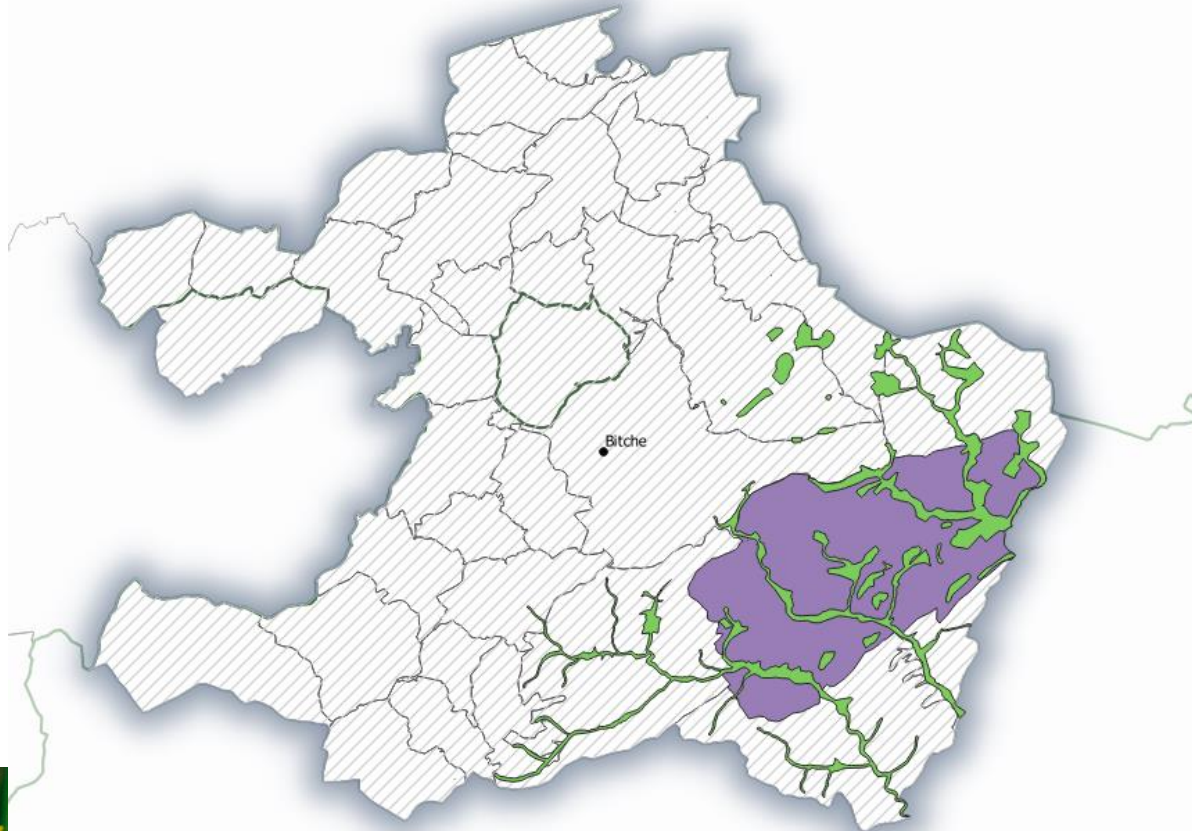
- Communes de montagne et de piémont
- Prairies permanentes en cours de fermeture



 MONTAGNE-PIÉMONT



Zones Natura 2000



- FR 4100208 « Cours d'eau, tourbières, rochers et forêts des Vosges du nord et souterrain de Ramstein », classé en ZSC
- FR 4112006 « Forêts, étangs et rochers du Pays de Bitche », classé ZPS
- FR 4100212 « Landes et tourbières du camp militaire de Bitche », classé en ZSC – pas de zones agricoles

- Zone de Protection Spéciale
- Zone Spéciale de Conservation



2023-2027 : nouveau PAEC

- Principes
- Zonage régional biodiversité
- Périmètres d'intervention
- **Catalogue des MAEC**
- Programme de formation



Zones à enjeux – périmètres d'intervention

Zonage espèces

- Milan royal
- Pie grièche
- Damier de la Succise
- Alouette Lulu

Communes de montagne et de Piémont

Zonage milieu

- Prairies humides
- Prairies mésophiles à oligotrophes

Zonage Natura 2000

- FR 4100208 « Cours d'eau, tourbières, rochers et forêts des Vosges du nord et souterrain de Ramstein », classé en ZSC
- FR 4112006 « Forêts, étangs et rochers du Pays de Bitche », classé ZPS



Catalogue des MAEC



Protection des espèces - niveau 2 - zonage Milan royal + Pie grièche grise – 145€/ha

- Surfaces éligibles: prairies permanentes
- Retard de fauche après le **10 juin**
- **3 % de mis en défens**
- Plan de gestion
- Limitation fertilisation 30 U d'azote organique
- Pas d'ajout supplémentaire fertilisation P et K
- Interdiction de pâturage du 15/11 au 31/03

Formation obligatoire

Mesure N° 105



Catalogue des MAEC



Protection des espèces - niveau 2 - zonage Milan royal + Pie grièche grise – 145€/ha

- Surfaces éligibles: prairies permanentes
- Retard de fauche après le **10 juin**
- **3 % de mis en défens**
- Plan de gestion
- Limitation fertilisation 30 U d'azote organique
- Pas d'ajout supplémentaire fertilisation P et K
- Interdiction de pâturage du 15/11 au 31/03

+

Surfaces herbagères et pastorales – prairie fleurie – 51€/ha

- Liste de plantes

→ **196€/ha**

Mesure N° 75

Formation obligatoire



Catalogue des MAEC



Protection des espèces - niveau 2 - zonage Pie grièche grise – 145€/ha

- Surfaces éligibles: prairies permanentes
- Retard de fauche après le **10 juin**
- **3% de mis en défens**
- Plan de gestion
- Interdiction de pâturage du 15/11 au 31/03

+

Préservation des milieux humides – 150€/ha

- Plan de gestion
- 1,2 UGB/ha/an max annuel moyen
- 0,2 UGB/ha/an min annuel moyen sur les surfaces en herbe de l'exploitation
- **Absence totale de fertilisation**

→ **295€/ha**

Mesure N° 61

Formation obligatoire

Catalogue des MAEC



Protection des espèces - niveau 4 - zonage Alouette Lulu – 254€/ha

- Surfaces éligibles: prairies permanentes
- Retard de fauche après le **1^{er} juillet**
- **3% de mis en défens**
- Plan de gestion
- Limitation fertilisation 30 U d'azote organique
- Pas d'ajout supplémentaire fertilisation P et K
- Interdiction de pâturage du 15/11 au 31/03

Formation obligatoire

Mesure N° 107



Catalogue des MAEC



Protection des espèces - niveau 4 - zonage Alouette Lulu – **254€/ha**

- Surfaces éligibles: prairies permanentes
- Retard de fauche après le **1^{er} juillet**
- **3% de mis en défens**
- Plan de gestion
- Limitation fertilisation 30 U d'azote organique
- Pas d'ajout supplémentaire fertilisation P et K
- Interdiction de pâturage du 15/11 au 31/03

+

Surfaces herbagères et pastorales – prairie fleurie – **51€/ha**

- Liste de plantes

→ **305€/ha**

Mesure N° 77

Formation obligatoire



Catalogue des MAEC



Préservation des milieux humides – zonage Milieu humide – 150€/ha

- Plan de gestion
- 1,2 UGB/ha/an max annuel moyen
- 0,2 UGB/ha/an min annuel moyen sur les surfaces en herbe de l'exploitation
- 1 UGB instantané/ha max du 15 novembre au 31 mars
- **Absence totale de fertilisation**

Mesure N° 58

Formation obligatoire

Ouvert sur Natura 2000 contactez



Catalogue des MAEC



Préservation des milieux humides/ amélioration de la gestion par le pâturage – zonage

Milieu humide – **201€/ha**

- Plan de gestion
- 1,2 UGB/ha/an max annuel moyen
- 0,2 UGB/ha/an min annuel moyen sur les surfaces en herbe de l'exploitation
- 1 UGB instantané/ha max du 15 novembre au 31 mars
- **Absence totale de fertilisation azotée**
- **Valorisation de 50% des surfaces engagées en pâturage**

Formation obligatoire

Mesure N° 59

Ouvert sur Natura 2000 contactez



Catalogue des MAEC



Surfaces herbagères et pastorales – prairie fleurie – zonage milieu humide et zonage prairie prioritaire – 51€/ha

- Liste de plantes

Mesure N° 73

Formation obligatoire





Catalogue des MAEC

Surfaces herbagères et pastorales – amélioration de la gestion par le pâturage – zonage prairie prioritaire – 72€/ha

- Plan de gestion
- 1,2 UGB/ha/an max annuel moyen
- Limitation fertilisation 30 U d'azote organique
- Pas d'ajout supplémentaire fertilisation P et K
- **Valorisation de 50% des surfaces engagées en pâturage**

Formation obligatoire

Mesure N° 93

Ouvert sur Natura 2000 contactez





Catalogue des MAEC

Maintien de l'ouverture des milieux – *communes de montagne et de piémont* –

153€/ha

- Plan de gestion
- **Interdiction de fertilisation azotée**
- Période d'intervention – 31 juillet au 1^{er} mars

Formation obligatoire

Mesure N° 110





Catalogue des MAEC

Maintien de l'ouverture des milieux- amélioration de la gestion par le pâturage – communes de montagne et de piémont – 204€/ha

- Plan de gestion
- **Interdiction de fertilisation azotée**
- Période d'intervention – 31 juillet au 1^{er} mars

- **Valorisation de 50% des surfaces engagées en pâturage**

Formation obligatoire

Mesure N° 111



Catalogue des MAEC



Entretien des infrastructures agroécologiques – zonage Pie grièche grise et Damier de la Succise – **0,8€/ml**

- Surface éligible : haies, arbres isolés, ripisylve
- Plan de gestion
- **Epareuse et lamier interdit**
- Période d'intervention – 31 juillet au 1^{er} mars

Formation obligatoire

Mesure N° 112



Catalogue des MAEC



Création de prairies – *zonage création de prairie (buffer nid milan royal 3 km)* – **358 €**

/ha

- Surfaces éligibles : cultures et prairies temporaires de moins de 2 ans
- Plan de gestion
- Implantation au **15 mai** de l'année d'engagement
- **Surface minimale de 0,5 ha**
- Maintien des éléments paysagers situés en bordure de la parcelle
- Interdiction d'utilisation de produits phytosanitaires

Formation obligatoire

La liste des couverts autorisés est la suivante :

Brome cathartique, Brome sitchensis, Dactyle, Féтуque des Prés, Féтуque élevée, Féтуque ovine, Féтуque rouge, Fléole des prés, Gesse commune, Lotier corniculé, Minette, Pâturin, Ray grass anglais, Ray grass hybride, Sainfoin, Trèfle d'Alexandrie, Trèfle blanc, Trèfle incarnat, Trèfle de Perse, Trèfle violet, Vesce commune, Vesce velue, Vesce de Cerdagne, Les mélanges de ces différentes espèces sont autorisés. Dans tous les cas, le couvert devra être présent pendant les 5 années de l'engagement. Aussi, le couvert implanté devra contenir une quantité suffisante de graminées fourragères pérennes (type Ray grass anglais, Féтуque élevée, Dactyle...).

Mesure N° 99



Catalogue des MAEC



Protection des espèces - niveau 2 - zonage *Damier de la Succise prairies prioritaires* – **145€/ha**

- Surfaces éligibles: prairies permanentes
- Retard de fauche après le **10 juin**
- **10% de mis en défens**
- Plan de gestion
- Limitation fertilisation 30 U d'azote organique
- Pas d'ajout supplémentaire fertilisation P et K
- Interdiction de pâturage du 15/11 au 31/03

Formation obligatoire

Mesure N° 105



Catalogue des MAEC



Protection des espèces - niveau 2 - zonage Damier de la Succise prairies prioritaires –

145€/ha

- Surfaces éligibles: prairies permanentes
- Retard de fauche après le **10 juin**
- **10% de mis en défens**
- Plan de gestion
- Limitation fertilisation 30 U d'azote organique
- Pas d'ajout supplémentaire fertilisation P et K
- Interdiction de pâturage du 15/11 au 31/03

+

Surfaces herbagères et pastorales – prairie fleurie – **51€/ha**

- Liste de plantes

→ **196€/ha**

Mesure N° 75

Formation obligatoire



Catalogue des MAEC



Protection des espèces - niveau 2 - zonage Damier de la Succise prairies humides – 145€/ha

- Surfaces éligibles: prairies permanentes
- Retard de fauche après le **10 juin**
- **10% de mis en défens**
- Plan de gestion
- Interdiction de pâturage du 15/11 au 31/03

+

Préservation des milieux humides – 150€/ha

- Plan de gestion
- 1,2 UGB/ha/an max annuel moyen
- 0,1 UGB/ha/an min annuel moyen
- **Absence totale de fertilisation azotée**

→ **295€/ha**

Mesure N° 61

Formation obligatoire

Catalogue des MAEC

- **Retrouvez l'ensemble des informations sur le site de l'AMEM:**
<https://www.amem57.fr/campagne-maec-2023>
- Ainsi qu'une carte interactive pour visualiser l'ensemble des zonages



2023-2027 : nouveau PAEC

- Principes
- Zonage régional biodiversité
- Périmètres d'intervention
- Catalogue des MAEC
- **Programme de formation**



Formations obligatoires



- Dans les deux ans suivant l'engagement- avant mai 2025
- Thèmes proposés:
 - Valeur des fourrages des prairies diversifiées du massif
 - Gestion du pâturage et mise en réserve des graminées
 - Reconnaître une prairie diversifiée et observer les dysfonctionnements d'une prairie permanente (terrain)
- Format : en salle et/ou sur le terrain (selon le sujet abordé)
- Période : printemps (terrain) et automne (salle)
- Avez-vous des idées de sujet de formations ?



Calendrier

2022

Dépôt du PAEC
2 Septembre

CRAEC – validation du
PAEC
Octobre

Réunion d'information
agriculteurs
Décembre

2023

Diagnostics
d'exploitation
Novembre à Mars

2023

Réunion
d'information
agriculteur post
CRAEC avant les
déclaration PAC
Avril

Diagnostic
d'exploitation
Visites des
parcelles
Avril/mai

Déclaration PAC
15 mai

Rédaction des
plans de Gestion
Envoi des
diagnostics
d'exploitation
15 Septembre

Des questions ?



Merci pour votre
attention

